



Andreas Kellner

NEUBAU EINES PASSIV-WOHNHAUSES Poing

Ein fast perfekt nach Süden ausgerichtetes Grundstück prägt die Grundform, Ausrichtung und Position des Baukörpers.

Dem Wunsch nach Licht, Transparenz und effizientem Energiekonzept folgend können die Ansprüche des Bauherrn in der Umsetzung eines Passivhauses gebündelt werden.

Der klare Baukörper mit unbehandelte Holzfassade und reduzierten Details versucht einen ruhigen Kontrapunkt im heterogenen Umfeld zu schaffen.

Projektdaten

Regierungsbezirk Oberbayern
Gebäudetyp Einfamilienhaus
Fertigstellung August 2011
Adresse Herbststraße 5
85586 Poing
Bauherren Erich und Birgitt Pöschinger
Architektur Gassner&Zarecky
Architekten + Ingenieure Partnerschaft,
Maiglöckchenweg 16 85521 Riemerling bei München

Ansprechpartner Energieberatung

B.Tec Dr. Harald Krause

Ökonomie

Kostengruppe 3 (brutto)

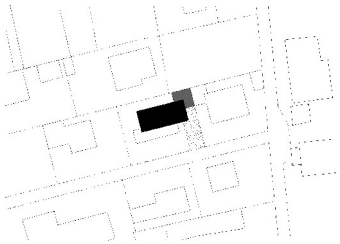
gesamt 0,00 Euro
spezifisch 0,00 Euro/m² BGF

Kostengruppe 4 (brutto)

gesamt 0,00 Euro
spezifisch 0,00 Euro/m² BGF

Gesamtkosten (KG 2-7)

ohne Grundstück (brutto)
gesamt 0,00 Euro
spezifisch 0,00 Euro/m² BGF



Andreas Kellner



NEUBAU EINES PASSIV-WOHNHAUSES Poing

Energiekonzept Gebäude:

Optimale Grundstücksausrichtung für Passivhaus mit Glasfassade nach Süd/Westen:

Südseite mit viel Glas für solare Gewinne
Eckverglasung nach Westen

Nord- und Ostseite möglichst geschlossen und gut gedämmt
Garage im Nord-Osten
Einfahrt entlang Ostgrenze

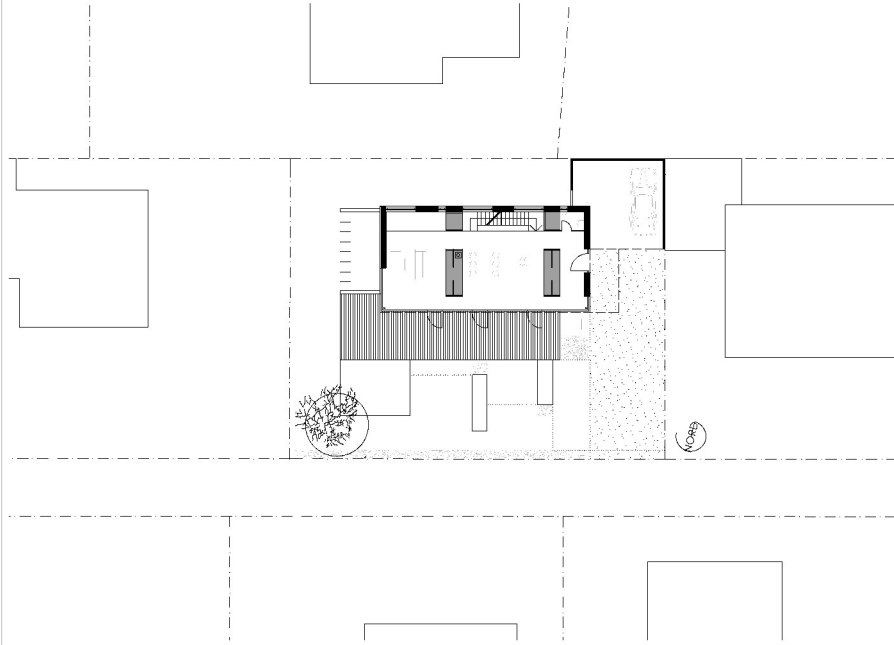
Energiekonzept Technik:

Passivhausstandard

Wärmepumpe zur Deckung von Heizwärmebedarf und Warmwasserbedarf*

Kontrollierte Lüftung mit Wärmerückgewinnung*
(*Kompaktgerät mit kontrollierter Wohnraumlüftung, Warmwasserbereitung, Mini-Wärmepumpe und Elektrozusatzheizung in einem Gerät)

Neubaustandard 25,5 % bezogen auf ENEC 2009
Endenergiebedarf <math>< 15 \text{ kWh/m}^2\text{a}</math>
Primärenergiebedarf $24 \text{ kWh/m}^2\text{a}$





Andreas Kellner



Andreas Kellner



Andreas Kellner

NEUBAU EINES PASSIV-WOHNHAUSES Poing

Kenndaten

BGF (nach DIN277)	339,00 m ²
Beheizte Nettogrundrißfläche (DIN 277)	242,40 m ²
Beheiztes Volumen (Systemgrenze EnEV)	606,00 m ³
Hüllfläche (gesamt)	536,40 m ²
Fensterfläche	78,10 m ²

Kompaktheit

Hüllfläche / beheiztes Volumen	0,89 1/m
Hüllfläche / Nettogrundrißfläche	2,22

Energetischer Standard

	(Reduktion gg Neubaustandard)
EnEV 2007	0,00%
EnEV 2009	25,50%
Sonstige Standards	-

Endenergiebedarf

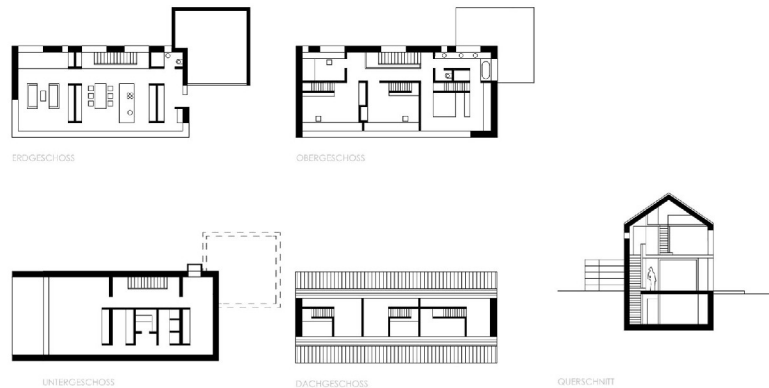
vorher (bei Sanierungen)	k.A.
ist (berechnet)	15,00 kWh/m ² a

Primärenergiebedarf

vorher (bei Sanierungen)	k.A.
ist (berechnet)	24,00 kWh/m ² a



Andreas Kellner



NEUBAU EINES PASSIV-WOHNHAUSES Poing

Heizwärmebedarf

Heizwärmebedarf gesamt	0,00 kWh/a
Heizwärmebedarf spezifisch	0,00 kWh/m ² a

Einzelwerte gegen Außenluft (U-Werte)

Außenwand	0,12 W/m ² K
Fenster (Gesamtkonstruktion: U _w)	0,78 W/m ² K
Dach	0,11 W/m ² K
mittlerer U-Wert gesamt	0,21 W/m ² K
mittlerer g-Wert Fenster	54,00 %
mittlerer T-Wert Fenster	45,00 %

Ökologie

CO₂-Ausstoß vorher (nur bei Sanierung)

gesamt	0,00kg
spezifisch	0,00kg/m ² jeweilige EnEV-Fläche

CO₂-Ausstoß

gesamt	0,00kg
spezifisch	8,00kg/m ² jeweilige EnEV-Fläche
Einsatz regenerativer Energie	Grundwasser-Wärmepumpe
Solare Energienutzung	Solarstrahlung über Verglasung
Sonstige	k.A.