

Kompromisslose Avantgarde. Die rahmenlose Ganzglas-Architektur überzeugt mit handwerklicher Präzision und bietet mit dem FixFrame-System von Josko eine einmalige Gestaltungsfreiheit ohne Abstriche bei Statik, Dichtheit und Wärmedämmung machen zu müssen.



Zwei

# WELTEN FÜR EIN LEBENS- GEFÜHL

TEXT: JULIA KURBATFINSKY  
FOTOS: SABINE BUNGERT

Das Zusammenspiel von innen und außen gilt beim konsquent avantgardistischen Einfamilienhaus nahe München als zentrales Element der Architektur. Die Verbindung von Wohnraum und Natur findet in den Systemen von Josko ihre Vollendung.



Die stimmige Gesamtaussage von Architektur und Interieur schafft im lichtdurchfluteten Wohnraum von Familie Kleinhans eine scheinbar natürliche Verbindung von innen und außen. Zwischen den zwei Welten vermittelt das Ganzglas-System FixFrame von Josko, das den hohen Gestaltungsanspruch des polygonalen Baukörpers unterstreicht.

Das Innen und Außen im Fluss halten – eine architektonische Herausforderung, der sich Familie Kleinhans in Zusammenarbeit mit dem Architekturbüro Gassner & Zarecky zuversichtlich bei der Planung ihres kompromisslos avantgardistischen Einfamilienhauses in Grafing bei München stellte. Um eine faszinierende Schnittstelle zwischen Naturlandschaft und moderner Architektur zu schaffen, wurde Herkömmliches couragiert beiseite geschoben. Die polygonale Kubatur des Hauses überrascht daher mit eigenwilligen, feinsinnigen Details, die geprägt sind vom Mut des Weglassens. Frei von historisierenden Elementen, wohltuend und beherrscht modern, wurde durch die Wahl der Materialien sowie deren hochwertige Bearbeitung eine selbstverständliche Vertrautheit geschaffen. Das Ganzglas-System FixFrame von Josko tut dazu sein übriges und unterstreicht die konsequent progressive Formgebung. Und das, ohne dabei Abstriche bei Statik, Dichtigkeit oder Wärmedämmung machen zu müssen. Die nahtlose Kombination mit Öffnungsflügeln wie Fenster und Terrassen- sowie Haustüren oder Hebeschiebetüren perfektioniert zudem das stimmige Gesamtbild. So fügt sich das Bauobjekt unaufdringlich, ruhig und dennoch sehr eigenständig in das alltägliche Umfeld ein. »Die passende Fensterlösung zu finden,

spielte dabei eine entscheidende Rolle. Rahmenlos sollte sie sein, möglichst wenig auftragen, schmale Nurglasstöße bieten und einen schwellenlosen Austritt nach außen ermöglichen. Mit dem FixFrame-System von Josko konnten diese Wünsche realisiert werden,« betont Bauherrin und Innenraum-Designerin Anja Kleinhans. Komplettiert wird die gigantische Fensterfront durch das Sonnenschutz-System Easy Raffstore, das mit seinen stufenlos regulierbaren Lamellen bei jedem Lichteinfall für eine effiziente Beschattung sorgt. Und das bis zu einer durchgängigen Fläche von 16 m<sup>2</sup>. Eine Lösung, die sich optisch an das Gesamtkonzept des Hauses, das in eine moderne, klare und dennoch zurückhaltende Schwarz-Grau-Weiß Kombination getaucht ist, ankschließt. Für ein gleichförmiges Bild sowie eine ausgleichende Wohnharmonie wurden die rahmenbündigen Holz/Alu-Fenster Platin 82 daher innen und außen in schwarz matt gewählt. »Aus diesem Grund sollten auch Haustür und Nebentüren im Außenbereich das gleiche Design und die gleiche Oberfläche aufweisen.« Die Wahl fiel auf die mit dem EnergieGenie ausgezeichnete Well Come Nevos Alu Sicherheitstür mit einem sensationellen Wärmedämmwert von bis zu 0,61 W/m<sup>2</sup>K und einem Schallschutz von bis zu 37 Dezibel.



zeitlose

Eleganz, hochwertige Materialität, professioneller Verbau der Produkte – dadurch zeichnet sich Josko aus.

ANJA KLEINHANS

Die raumhohen weißen Türen und Schiebetüren der MET-Serie sind das Pendant im Inneren. Diese verschmelzen dank revolutionärem, mauereinschlagendem Zargensystem optisch mit der Wand. »Wichtig im Sinne des stimmigen Gesamtkonzeptes war hier zudem, dass die Türdrücker in Türfarbe realisiert wurden und möglichst auch die gleiche Form wie die Fenstergriffe haben sollten. Diese für mich wichtigen Details konnte Josko anbieten,« zeigt sich die Bauherrin vom breit gefächerten Sortiment begeistert. Bei einem derartig durchdachten Design-Plan, gilt es allerdings die Gratwanderung zwischen kühl und behaglich zu beherrschen. »Kontrastierend zur nüchternen Farbgebung der Wände und Einbaumöbel ist die Einrichtung eher in warmen Tönen gehalten. Erdige Taupe-, warme Grau-Nuancen sowie dunkles Petrol bilden den Schwerpunkt der Möblierung. Das ist elegant und wohnlich zugleich,« erklärt die Interior-Expertin. Denn Designanspruch und Wohlfühlfaktor sollen sich nicht ausschließen. »Für mich steht immer die reduzierte Form an erster Stelle, allerdings besteht dann die Herausforderung, durch die Auswahl an Farben und Materialien ein gemütliches Ambiente zu schaffen. Gutes Design lädt zum Wohlfühlen ein,« weiß Anja Kleinhans und bestätigt damit auch die Philosophie von Josko. Denn darum geht es schließlich, wenn man sich ein zu Hause schafft. Um einen Ort der Sicherheit gibt und Geborgenheit schenkt. Heute, morgen und in Zukunft.



Moderne Architektur steht für Helligkeit. Große Fensterflächen beschreiben daher ein gestalterisches Ideal, das neben mehr Tageslicht auch mehr Wärmeentwicklung bedeutet. Dieser wirkt der Easy Raffstore von Josko effizient entgegen.

FACTS

**OBJEKT**  
Modernes Einfamilienhaus

**STANDORT**  
Grafing bei München

**ARCHITEKTEN**  
Gassner & Zarecky,  
München

**INNENRAUMDESIGN**  
FormatRAUM, Anja Kleinhans  
Grafing, München

**JOSKO PRODUKTE**

**Ganzglas-System:**  
FixFrame Blue Vision und  
FixFrame HS

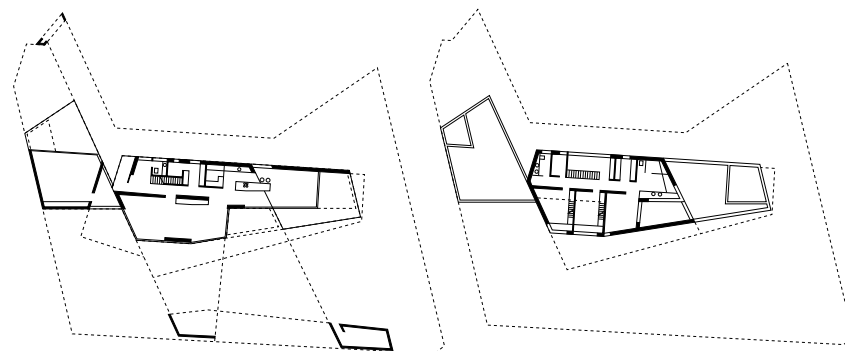
**Oberfläche außen:**  
Alu RAL 9005 schwarz matt  
**Oberfläche innen:**  
Fichte Ral 9005 schwarz matt

**Haustür:** WELLCOME Nevos Alu  
RAL 9005 schwarz matt

**Innentür:** Prade V-MET  
Buche RAL 9016 weiß

**Sonnenschutz:** Easy Raffstore  
Farbton DB 703

GRUNDRISS



EG

OG

DIE BAUHERREN IM TALK:

**IHR HAUS VERFÜGT ÜBER EINE GIGANTISCHE GLASFRONT. WIE GESTALTET SICH DIE PFLEGE DER XL-FENSTER?**

Die Pflege gestaltet sich grundsätzlich einfach. Allerdings haben wir einige Scheiben, die nur ein Fensterputzer erreichen kann, da es sich um Festverglasung im ersten OG handelt. Wichtig ist allerdings die profes-

sionelle Erstreinigung, um Schäden durch Baustaub zu vermeiden – das kann nicht jeder Fensterputzer.

**WIE LIES SICH DIE BESONDERE BAUWEISE IHRES HAUSES MIT DEN PRODUKTEN VON JOSKO KOMBINIEREN?**

Der Einbau der Fenster gestaltete sich aufgrund des polygonalen

Grundrisses und der damit komplexen Fensteranschlüsse sehr anspruchsvoll, wurde aber technisch perfekt von Josko gelöst und einwandfrei umgesetzt.

**WARUM HABEN SIE SICH IN ERSTER LINIE FÜR JOSKO ENTSCHEIDEN?**

Wegen der absolut professionellen Beratung und Betreuung.

# Trends

## DER WOHN-EXPERTIN

Anja Kleinhans

Innenraum-Designerin



### WIE DEFINIEREN SIE URBANE LÄSSIGKEIT?

Der Stil ist eine Mischung aus neuen und altbekannten, zeitlosen Designklassikern, die wie selbstverständlich nebeneinander stehen. Ausgesuchte Kunst sowie Accessoires machen den Stil individuell.

Es geht hierbei aber nie um Effekte oder schnelllebige Trends, sondern um ganzheitliche Harmonie und nachhaltiges Design.

### WIE GELINGT BEI BESONDERS NÜCHTERNEN BAUFORMEN DIE GRATWANDERUNG ZWISCHEN KÜHL UND WOHLICH?

Mit einem Kontrastprogramm in der Möblierung: Weiche, organische Formen und erdige Farben gesellen sich zu petrolfarbenem Samt – Messing setzt warme Highlights. Leinen-Vorhänge und Viskose-Teppiche sorgen für eine angenehme Raumakustik und ein gemütliches Ambiente.

Tisch  
S Table, MDF Italia  
© MFD Italia



Stuhl  
Sign Filo, MDF Italia  
© MFD Italia



Bodenleuchte  
Balloons Large PC 858, Brokis, Design: Lucie Koldová & Dan Yeffet  
© www.brokis.cz



freistellen

Stehlampe  
Theia P Black, Marset

## WOHTRENDS VON FRAU KLEINHANS



Daybed  
Aston, Rodolfo Dordoni design for Minotti S.p.A.  
© Minotti

Beistelltisch  
Joy "Jut Out", Rodolfo Dordoni design for Minotti S.p.A.  
© Minotti

Vase  
Cubistic Tall, Guaxs  
© www.guaxs.com



Kissen  
Polster Gemma, Élitis  
© Élitis



Teppich  
Havana, Elitis  
© Elitis



Innentüre  
MET Prado V

## Technisch raffiniert bauen mit den Produkten von Josko

### GANZGLAS-SYSTEM FIXFRAME



**Bündige und schlanke Einbauteile.** Die Einbauteile bei Fenstern, Terrassen- und Haustüren begeistern nicht nur durch eine besonders zarte Optik, sondern vor allem durch eine herausragende Bündigkeit.



**Josko Raffstores machen's easy!** Stufenlos regulierbare Lamellen sorgen bei jedem Lichteinfall für effiziente Beschattung – und das bis zu 16m<sup>2</sup> in einem Stück. Das können nur wenig Anbieter.



**FixFrame Hebeschiebetür.** Schlicht, schlank, schön. Die technisch ausgefeilte Hebeschiebetür ist außen mit Alurahmen oder als High-End-Lösung mit bündigem Nurglas erhältlich.



**Nurglasecken und Koppelungen.** Längsseitig oder um die Ecke können Nurglasstöße besonders schön gekoppelt werden.



**Beeindruckend harmonisch und edel.** Die Kombination aus zurückhaltend schmalen Rahmen-Design, edler, schwarz lasierter Holz-Oberfläche und schlichtem Griff in tiefschwarz matt, ergibt ein ausgewogenes Gesamtbild.



### HAUSTÜREN



**WELL.COME Nevos Color** verfügt über einen sensationellen Wärmewert von bis zu Ud 0,61. Außen schlichtes Design mit widerstandsfähiger HPL-Platte, innen in behaglicher Holz-Optik in vielen Farben, Sortierungen und Oberflächenbehandlungen (Bsp.: sägerau).

### INNENTÜREN



**NEU! Soft Close & Stop** Der integrierte Schließdämpfer Soft Close & Stop mit beidseitiger Einzugsdämpfung sorgt für kontrolliertes Öffnen und Schließen der Josko-Innentüren.

**MET** – Herzstück dieses Türensystems, dessen Türblatt völlig flächenbündig in die Mauer einschlägt, ist eine spezielle Aluzarge, die verputzt bzw. Ton in Ton mit der Mauerfarbe gestrichen werden kann und so »unsichtbar« wird.